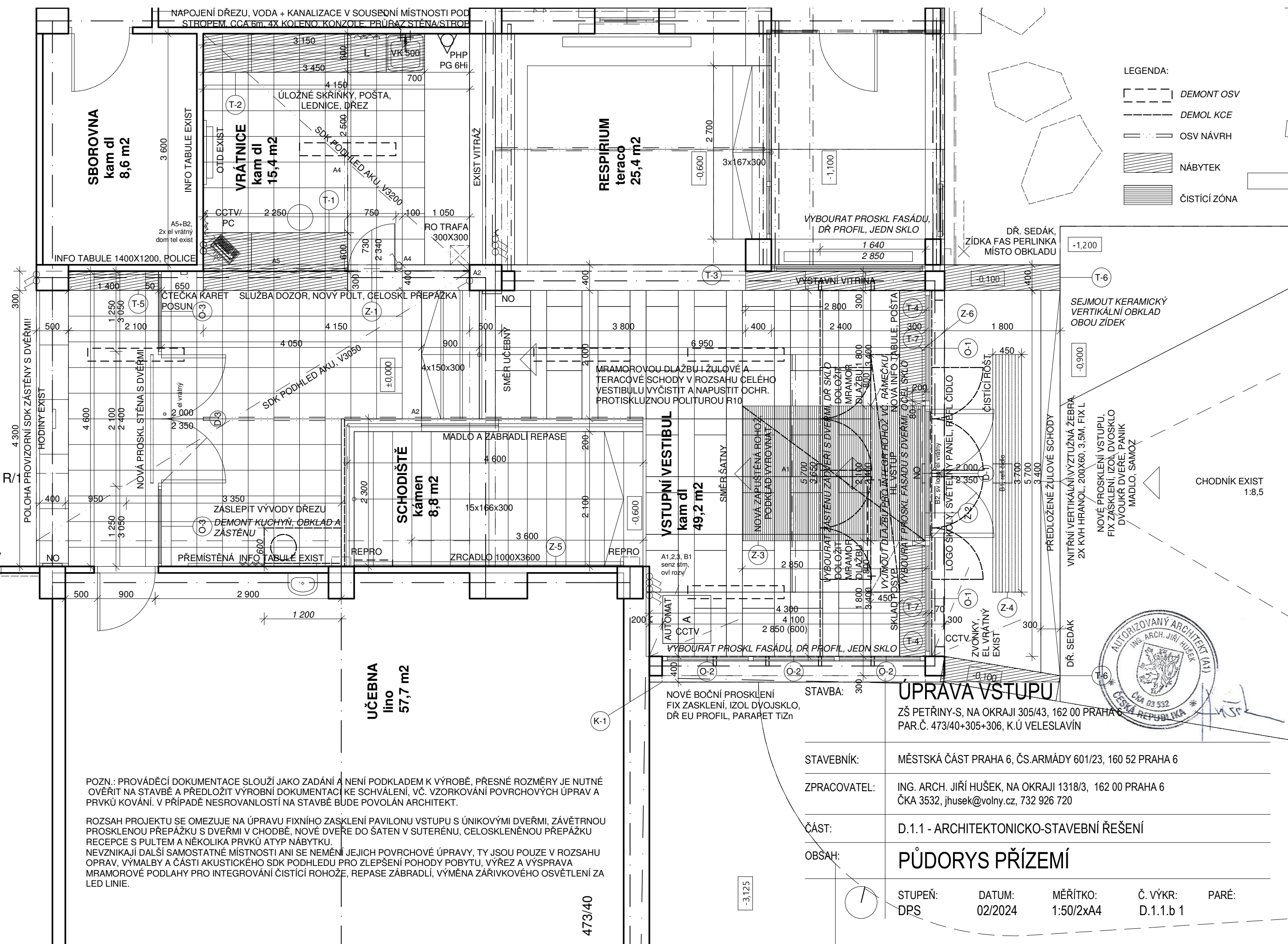


CHODBA UČEBEN

EL ROZV



POZN.: PROVÁDĚCÍ DOKUMENTACE SLOUŽÍ JAKO ZADÁNÍ A NENÍ PODKLADEM K VÝROBĚ, PŘESNÉ ROZMĚRY JE NUTNÉ OVĚŘIT NA STAVBĚ A PŘEDLOŽIT VÝROBNÍ DOKUMENTACI KE SCHVÁLENÍ, VČ. VZORKOVÁNÍ POVRCHOVÝCH ÚPRAV A PRVKŮ KOVÁNÍ. V PŘÍPADĚ NESROVANLOSTÍ NA STAVBĚ BUDE POVOLÁN ARCHITEKT.

ROZSAH PROJEKTU SE OMEZUJE NA ÚPRAVU FIXNÍHO ZASKLENÍ PAVILONU VSTUPU S ÚNIKOVÝMI DVEŘMI, ZÁVĚTRNOU PROSKLENOU PŘEPÁŽKU S DVEŘMI V CHODBĚ, NOVÉ DVEŘE DO ŠATEN V SUTERÉNU, CELOSKLENĚNOU PŘEPÁŽKU RECEPCE S PULTEM A NĚKOLIKA PRVKŮ ATYP NÁBYTKU. NEVZNIKAJÍ DALŠÍ SAMOSTATNÉ MÍSTNOSTI ANI SE NEMĚNÍ JEJICH POVRCHOVÉ ÚPRAVY, TY JSOU POUZE V ROZSAHU OPRAV, VÝMALBY A ČÁSTI AKUSTICKÉHO SDK PODHLEDU PRO ZLEPŠENÍ POHODY POBYTU, VÝŘEZ A VÝSPRAVA MRAMOROVÉ PODLAHY PRO INTEGROVÁNÍ ČISTÍCÍ ROHOŽE, REPASE ZÁBRADLÍ, VÝMĚNA ŽÁŘIVKOVÉHO OSVĚTLENÍ ZA LED LINIE.

473/40

NOVÉ BOČNÍ PROSKLENÍ
FIX ZASKLENÍ, IZOL DVOJSKLO,
DŘ EU PROFIL, PARAPET TIŽN

STAVBA:

ÚPRAVA VSTUPU

ZŠ PETŘINY-S, NA OKRAJI 305/43, 162 00 PRAHA 6
PAR.Č. 473/40+305+306, K.Ú VELESЛАVÍN

STAVEBNÍK:

MĚSTSKÁ ČÁST PRAHA 6, ČS.ARMÁDY 601/23, 160 52 PRAHA 6

ZPRACOVATEL:

ING. ARCH. JIŘÍ HUŠEK, NA OKRAJI 1318/3, 162 00 PRAHA 6
ČKA 3532, jhusek@volny.cz, 732 926 720

ČÁST:

D.1.1 - ARCHITEKTONICKO-STAVEBNÍ ŘEŠENÍ

OBSAH:

PŮDORYS PŘÍZEMÍ

STUPEŇ:
DPS

DATUM:
02/2024

MĚŘITKO:
1:50/2xA4

Č. VÝKR:
D.1.1.b 1

PARÉ:

ROZSAH PROJEKTU SE OMEZUJE NA ÚPRAVU FIXNÍHO ZASKLENÍ PAVILONU VSTUPU S ÚNIKOVÝMI DVEŘMI, ZÁVĚTRNOU PROSKLENOU PŘEPÁŽKU S DVEŘMI V CHODBĚ, NOVÉ DVEŘE DO ŠATEN V SUTERÉNU, CELOSKLENĚNOU PŘEPÁŽKU RECEPCE S PULTEM A NĚKOLIKA PRVKŮ ATYP NÁBYTKU. NEVZNIKAJÍ DALŠÍ SAMOSTATNÉ MÍSTNOSTI ANI SE NEMĚNÍ JEJICH POVRCHOVÉ ÚPRAVY, TY JSOU POUZE V ROZSAHU OPRAV, VÝMALBY A ČÁSTI AKUSTICKÉHO SDK PODHLEDU PRO ZLEPŠENÍ POHODY POBYTU, VÝŘEZ A VÝSPRAVA MRAMOROVÉ PODLAHY PRO INTEGROVÁNÍ ČISTÍCÍ ROHOŽE, REPASE ZÁBRADLÍ, VÝMĚNA ŽÁŘIVKOVÉHO OSVĚTLENÍ ZA LED LINIE.

LEGENDA:

DEMONT OSV

DEMOL KCE

OSV NÁVRH

ČISTÍCÍ ROHOŽ

ŠATNY

VYBOURAT STÁVAJÍCÍ DVEŘE,
ÚPRAVA OŠTĚNÍ I NADPRAŽÍ

NOVÉ PROSKL. DVEŘE

REPRO
2 000
2 150
2 1200

ROTHRAFA
300X300

EXIST. SDK PODHLED. V2220

CELOPLOŠNÁ ČISTÍCÍ ROHOŽ 2100X4650,
GUMOVÁ PODLOŽKA A NABĚHOVÁ HRANA

LED LINIE

SMĚR ŠATNY

NO

15x166x300

DEMONT OSV

3 900

SKLEP
klet bet
9,2 m²

3,085

CHODBA
kam dl
3,0 m²

SKLEP
klet bet
4,3 m²

PRÁDELNA
klet bet
15,4 m²

ZÁDVEŘÍ
kam dl
2,2 m²

CHODBA
kam dl
3,0 m²

SKLEP
klet bet
9,2 m²

CHODBA
kam dl
3,0 m²

CHODBA
kam dl
3,0 m²

CHODBA
kam dl
3,0 m²

CHODBA
kam dl
3,0 m²

CHODBA
kam dl
3,0 m²

CHODBA
kam dl
3,0 m²

CHODBA
kam dl
3,0 m²

CHODBA
kam dl
3,0 m²

CHODBA
kam dl
3,0 m²

ROZVODNA
kabřinec
7,9 m²

CHODBA
kabřinec
2,3 m²

BATERIE/SKLAD
kabřinec
8,1 m²

-3,085

SKLEP
klet bet
4,3 m²

PRÁDELNA
klet bet
15,4 m²

CHODBA ŠATNY
ker dl
19,9 m²

ŠATNA
vlýsky
6,8 m²

KOUPELNA
kam dl
3,7 m²

PŘEDSÍŇ
kam dl
5,4 m²

OBÝVACÍ POKOJ
vlýsky
20,5 m²

KUCHYNĚ
xylolit
6,5 m²

LOŽNICE
vlýsky
14,7 m²

HUP
dlažba
5,0 m²

-3,125

POZN.: PROVÁDĚCÍ DOKUMENTACE SLOUŽÍ JAKO ZADÁNÍ A NENÍ PODKLADEM K VÝROBĚ, PŘESNÉ ROZMĚRY JE NUTNÉ OVĚRIT NA STAVBĚ A PŘEDLOŽIT VÝROBNÍ DOKUMENTACI KE SCHVÁLENÍ, VČ. VZORKOVÁNÍ POVRCHOVÝCH ÚPRAV A PRVKŮ KOVÁNÍ. V PŘÍPADĚ NESROVANOSTÍ NA STAVBĚ BUDE POVOLÁN ARCHITEKT.

STAVBA:

ÚPRAVA VSTUPU

ZŠ PĚTŘINY-S, NA OKRAJI 305/43, 162 00 PRAHA 6
PAR.Č. 473/40+305+306, K.Ú VELESЛАVÍN

STAVEBNÍK:

MĚSTSKÁ ČÁST PRAHA 6, ČS.ARMÁDY 601/23, 160 52 PRAHA 6

ZPRACOVATEL:

ING. ARCH. JIŘÍ HUŠEK, NA OKRAJI 1318/3, 162 00 PRAHA 6
ČKA 3532, jhusek@volny.cz, 732 926 720

ČÁST:

D.1.1 - ARCHITEKTONICKO-STAVEBNÍ ŘEŠENÍ

OBSAH:

PŮDORYS SUTERÉN

STUPEŇ:
DPS

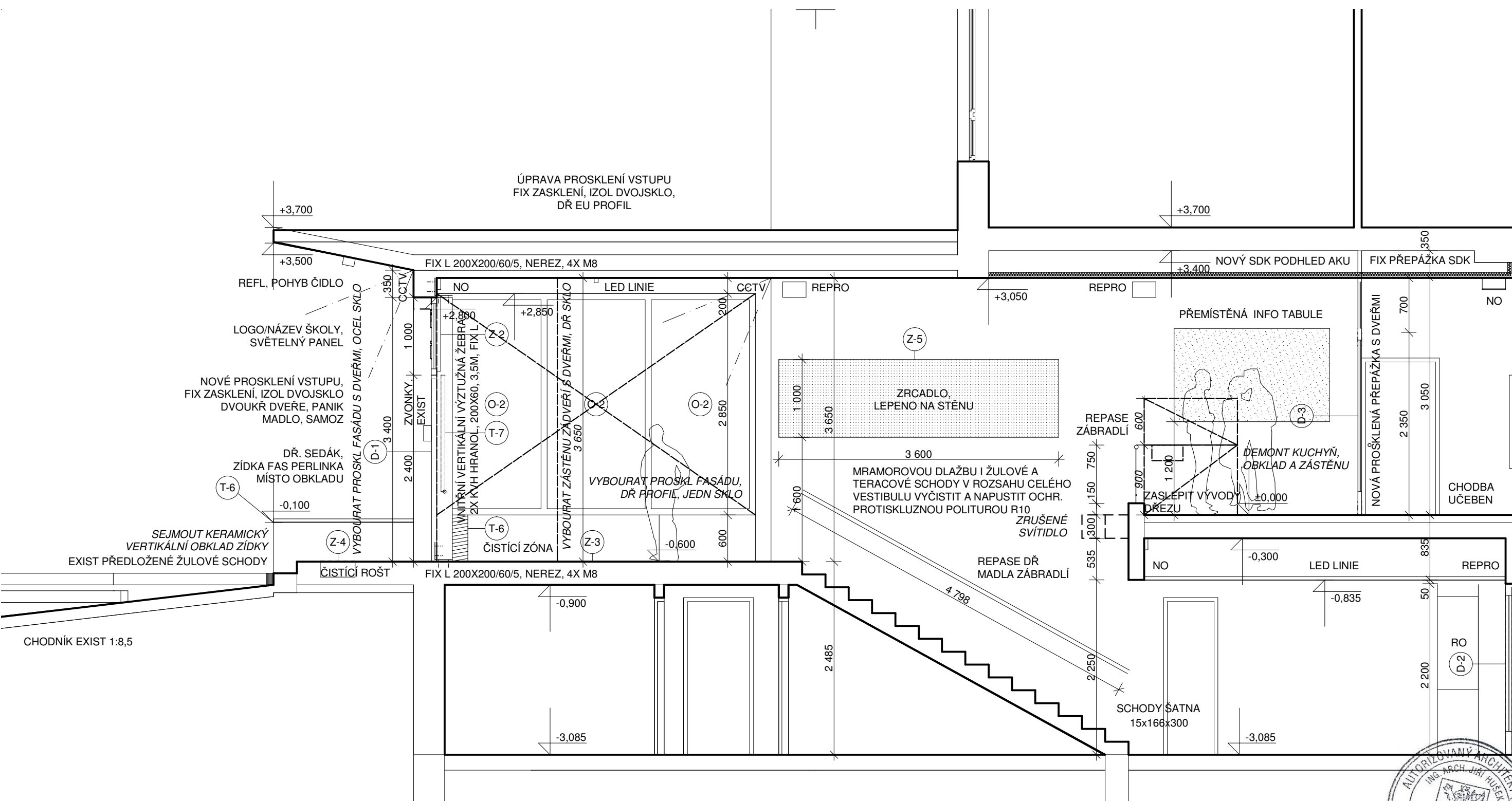
DATUM:
02/2024

MĚŘITKO:
1:50/2xA4

Č. VÝKR:
D.1.1.b 2

PARÉ:





POLOHA PROVIZORNÍ SDK ZÁSTĚNY S DVEŘMI!

NOVÉ PROSKLENÉ DVEŘE

POZN.: PROVÁDĚCÍ DOKUMENTACE SLOUŽÍ JAKO ZADÁNÍ A NENÍ PODKLADEM K VÝROBĚ, PŘESNÉ ROZMĚRY JE NUTNÉ OVĚRIT NA STAVBĚ A PŘEDLOŽIT VÝROBNÍ DOKUMENTACI KE SCHVÁLENÍ, VČ. VZORKOVÁNÍ POVRCHOVÝCH ÚPRAV A PRVKŮ KOVÁNÍ. V PŘÍPADĚ NESROVNALOSTÍ NA STAVBĚ BUDE POVOLÁN ARCHITEKT.

ROZSAH PROJEKTU SE OMEZUJE NA ÚPRAVU FIXNÍHO ZASKLENÍ PAVILONU VSTUPU S ÚNIKOVÝMI DVEŘMI, ZÁVĚTRNOU PROSKLENOU PŘEPÁŽKU S DVEŘMI V CHODBĚ, NOVÉ DVEŘE DO ŠATEN V SUTERÉNU, CELOSKLENĚNOU PŘEPÁŽKU RECEPCY S PULTEM A NĚKOLIKA PRVKŮ ATYP NÁBYTKU. NEVZNIKAJÍ DALŠÍ SAMOSTATNÉ MÍSTNOSTI ANI SE NEMĚNÍ JEJICH POVRCHOVÉ ÚPRAVY, TY JSOU POUZE V ROZSAHU OPRAV, VÝMALBY A ČÁSTI AKUSTICKÉHO SDK PODHLEDU PRO ZLEPŠENÍ POHODY POBYTU, VÝŘEZ A VÝSPRAVA MRAMOROVÉ PODLAHY PRO INTEGROVÁNÍ ČISTÍCÍ ROHOŽE, REPASE ZÁBRADLÍ, VÝMĚNA ŽÁŘIVKOVÉHO OSVĚTLENÍ ZA LED LINIE.

STAVBA:

ÚPRAVA VSTUPU

ZŠ PETŘINY-S, NA OKRAJI 305/43, 162 00 PRAHA 6
PAR.Č. 473/40+305+306, K.Ú VELESЛАVÍN

STAVEBNÍK:

MĚSTSKÁ ČÁST PRAHA 6, ČS.ARMÁDY 601/23, 160 52 PRAHA 6

ZPRACOVATEL:

ING. ARCH. JIŘÍ HUŠEK, NA OKRAJI 1318/3, 162 00 PRAHA 6
ČKA 3532, jhusek@volny.cz, 732 926 720

ČÁST:

D.1.1 - ARCHITEKTONICKO-STAVEBNÍ ŘEŠENÍ

OBSAH:

ŘEZ R-1

STUPEŇ:
DPS

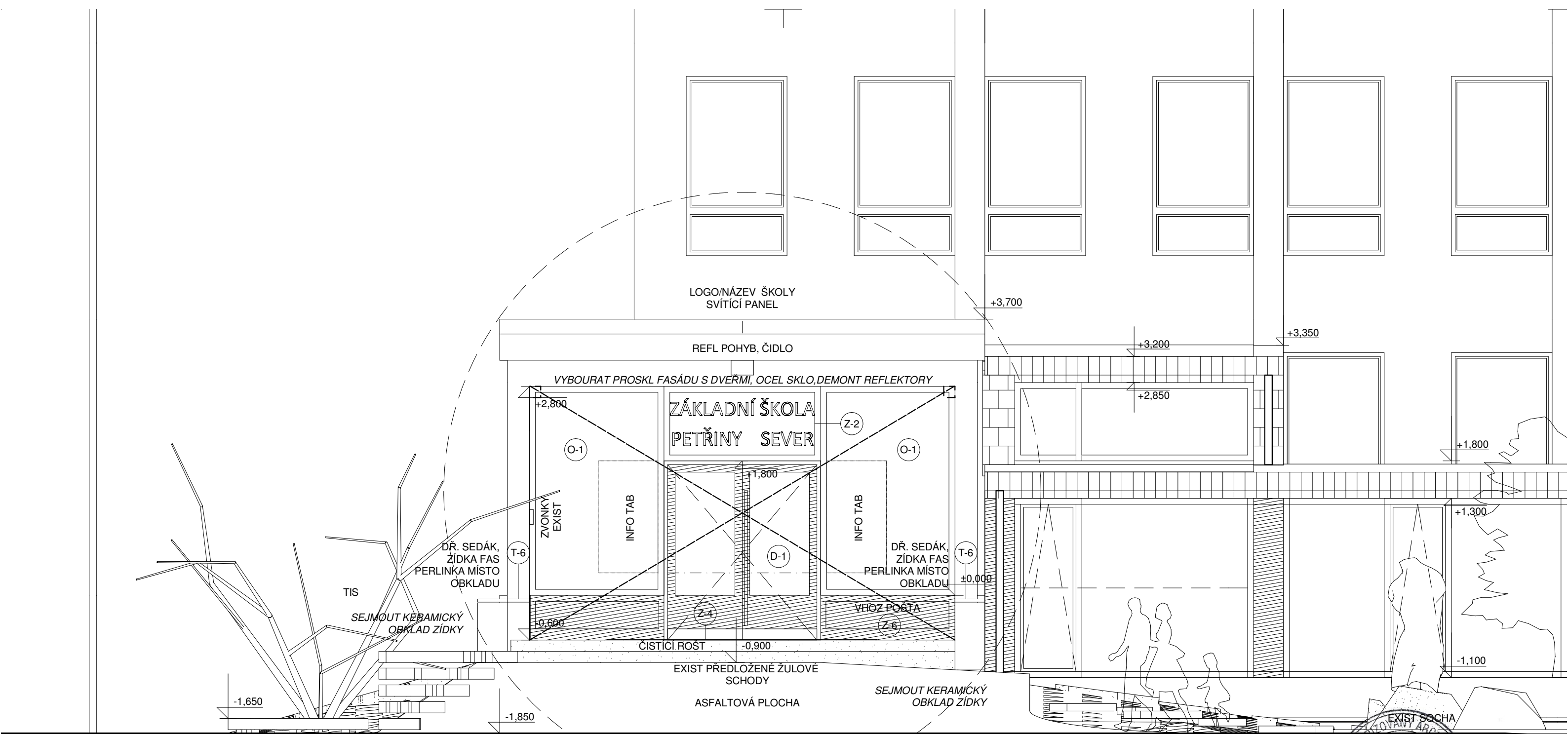
DATUM:
02/2024

MĚŘITKO:
1:50/2x A4

Č. VÝKR:
D.1.1.b 3

PARÉ:





EXIST KASKÁDOVÁ LAVICE
Z TRÁMŮ

ÚPRAVA PROSKLENÍ VSTUPU,
FIX ZASKLENÍ, IZOL DVOSKLO
DVOUKŘ DVEŘE, PANIK
MADLO, SAMOZ

POZN.: PROVÁDĚCÍ DOKUMENTACE SLOUŽÍ JAKO ZADÁNÍ A NENÍ PODKLADEM K VÝROBĚ, PŘESNÉ ROZMĚRY JE NUTNÉ
OVĚŘIT NA STAVBĚ A PŘEDLOŽIT VÝROBNÍ DOKUMENTACI KE SCHVÁLENÍ, VČ. VZORKOVÁNÍ POVRCHOVÝCH ÚPRAV A
PRVKŮ KOVÁNÍ. V PŘÍPADĚ NESROVNALOSTÍ NA STAVBĚ BUDE POVOLÁN ARCHITEKT.

ROZSAH PROJEKTU SE OMEZUJE NA ÚPRAVU FIXNÍHO ZASKLENÍ PAVILONU VSTUPU S ÚNIKOVÝMI DVEŘMI,
ZÁVĚTRNOU PROSKLENOU PŘEPÁŽKU S DVEŘMI V CHODBĚ, NOVÉ DVEŘE DO ŠATEN V SUTERÉNU,
CELOSKLENĚNOU PŘEPÁŽKU RECEPCE S PULTEM A NĚKOLIKA PRVKŮ ATYP NÁBYTKU.
NEVZNIKÁJÍ DALŠÍ SAMOSTATNÉ MÍSTNOSTI ANI SE NEMĚNÍ JEJICH POVRCHOVÉ ÚPRAVY, TY JSOU POUZE V ROZSAHU
OPRAV, VÝMALBY A ČÁSTI AKUSTICKÉHO SDK PODHLEDU PRO ZLEPŠENÍ POHODY POBYTU, VÝŘEZ A VÝSPRAVA
MRAMOROVÉ PODLAHY PRO INTEGROVÁNÍ ČISTÍCÍ ROHOŽE, REPASE ZÁBRADLÍ, VÝMĚNA ZÁŘÍVKOVÉHO OSVĚTLENÍ
ZA LED LINIE.

STAVBA:

ÚPRAVA VSTUPU

ZŠ PETŘINY-S, NA OKRAJI 305/43, 162 00 PRAHA 6
PAR.Č. 473/40+305+306, K.Ú VELESLAVÍN

STAVEBNÍK:

MĚSTSKÁ ČÁST PRAHA 6, ČS.ARMÁDY 601/23, 160 52 PRAHA 6

ZPRACOVATEL:

ING. ARCH. JIŘÍ HUŠEK, NA OKRAJI 1318/3, 162 00 PRAHA 6
ČKA 3532, jhusek@volny.cz, 732 926 720

ČÁST:

D.1.1 - ARCHITEKTONICKO-STAVEBNÍ ŘEŠENÍ

OBSAH:

POHLED VÝCHODNÍ

STUPEŇ:
DPS

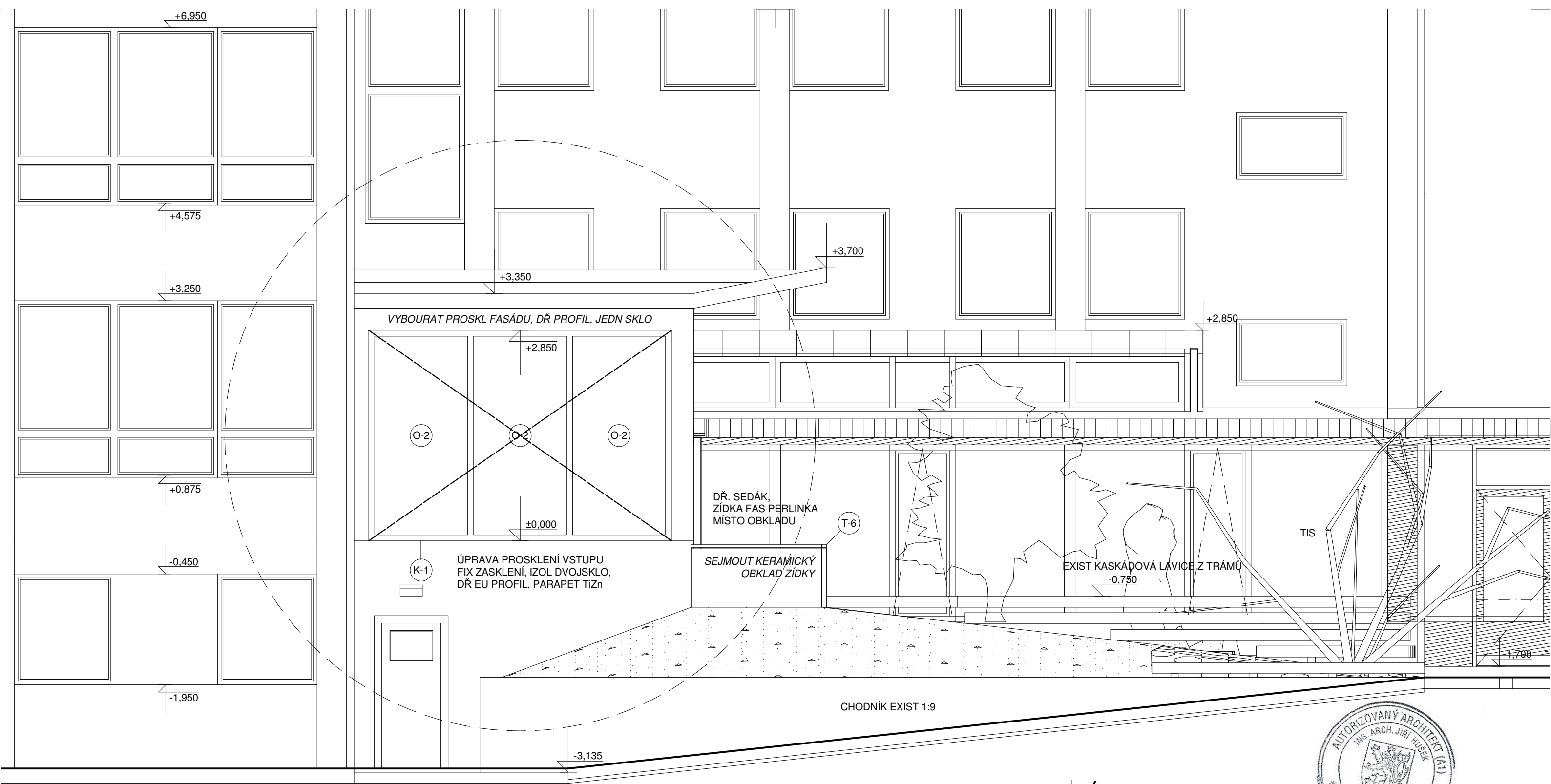
DATUM:
02/2024

MĚŘÍTKO:
1:50/2xA4

Č. VÝKR:
D.1.1.b 4

PARÉ:





POZN.: PROVÁDĚCÍ DOKUMENTACE SLOUŽÍ JAKO ZADÁNÍ A NENÍ PODKLADEM K VÝROBĚ, PŘESNÉ ROZMĚRY JE NUTNÉ OVĚŘIT NA STAVBĚ A PŘEDLOŽIT VÝROBNÍ DOKUMENTACI KE SCHVÁLENÍ, VČ. VZORKOVÁNÍ POVRCHOVÝCH ÚPRAV A PRVKŮ KOVÁNÍ. V PŘÍPADĚ NESROVNALOSTÍ NA STAVBĚ BUDE POVOLÁN ARCHITEKT.

ROZSAH PROJEKTU SE OMEZUJE NA ÚPRAVU FIXNÍHO ZASKLENÍ PAVILONU VSTUPU S ÚNIKOVÝMI DVEŘMI, ZÁVĚTRNOU PROSKLENOU PŘEPÁŽKU S DVEŘMI V CHODBĚ, NOVÉ DVEŘE DO ŠATEN V SUTERÉNU, CELOSKLENĚNOU PŘEPÁŽKU RECEPCE S PULTEM A NĚKOLIKA PRVKŮ ATYP NÁBYTKU. NEVZNIKAJÍ DALŠÍ SAMOSTATNÉ MÍSTNOSTI ANI SE NEMĚNÍ JEJICH POVRCHOVÉ ÚPRAVY, TY JSOU POUZE V ROZSAHU OPRAV, VÝMALBY A ČÁSTI AKUSTICKÉHO SDK PODHLEDU PRO ZLEPŠENÍ POHODY POBYTU, VÝŘEZ A VÝSPRAVA MRAMOROVÉ PODLAHY PRO INTEGROVÁNÍ ČISTÍCÍ ROHOŽE, REPASE ZÁBRADLÍ, VÝMĚNA ŽÁŘIVKOVÉHO OSVĚTLENÍ ZA LED LINIE.

STAVBA:

ÚPRAVA VSTUPU

ZŠ PETŘINY-S, NA OKRAJI 305/43, 162 00 PRAHA 6
PAR.Č. 473/40+305+306, K.Ú VELESЛАVÍN

STAVEBNÍK:

MĚSTSKÁ ČÁST PRAHA 6, ČS.ARMÁDY 601/23, 160 52 PRAHA 6

ZPRACOVATEL:

ING. ARCH. JIŘÍ HUŠEK, NA OKRAJI 1318/3, 162 00 PRAHA 6
ČKA 3532, jhusek@volny.cz, 732 926 720

ČÁST:

D.1.1 - ARCHITEKTONICKO-STAVEBNÍ ŘEŠENÍ

OBSAH:

POHLED JIŽNÍ

STUPEŇ:
DPS

DATUM:
02/2024

MĚŘÍTKO:
1:50/2x44

Č. VÝKR:
D.1.1.b 5

PARÉ:





INTERIÉR - PODLED OD VSTUPU



INTERIÉR - POHLED NA RECEPCI



INTERIÉR - POHLED Z CHODBY UČEBEN NA RECEPCI A VSTUP



VSTUP - POHLED EXTERIÉR

STAVBA:

ÚPRAVA VSTUPU

ZŠ PETŘINY-S, NA OKRAJI 305/43, 162 00 PRAHA 6
PAR.Č. 473/40+305+306, K.Ú VELESLAVÍN

STAVEBNÍK:

MĚSTSKÁ ČÁST PRAHA 6, ČS.ARMÁDY 601/23, 160 52 PRAHA 6

ZPRACOVATEL:

ING. ARCH. JIŘÍ HUŠEK, NA OKRAJI 1318/3, 162 00 PRAHA 6
ČKA 3532, jhusek@volny.cz, 732 926 720

ČÁST:

D.1.1 - ARCHITEKTONICKO-STAVEBNÍ ŘEŠENÍ

OBSAH:

3D NÁHLEDY

STUPEŇ:
DPS

DATUM:
02/2024

MĚŘÍTKO:
2xA4

Č. VÝKR:
D.1.1.b 6

PARÉ:



TEPELNÉ ISOLAČNÍ PODLOŽKA PARAPETU NA BÁZI TVRZENÉHO PUR									
0	1 205	80	80	1 210	80	80	1 205	80	0
/	1 365	/	/	1 370	/	/	1 365	/	/
/				4 100					/

SDK PODHLED + SDK FIX PŘEPÁŽKA TL 75, 1,6M2

D-3

BEZP. PRUHY, POLEP

O-3

2 000

2 350

700

100

800

100

100

800

100

900

1100

Technical drawing of a window frame cross-section. The drawing shows a central window unit with a width of 2100 mm. The total width of the frame assembly is 4600 mm. The frame is composed of several parts, including a central unit and side panels. The dimensions are as follows:

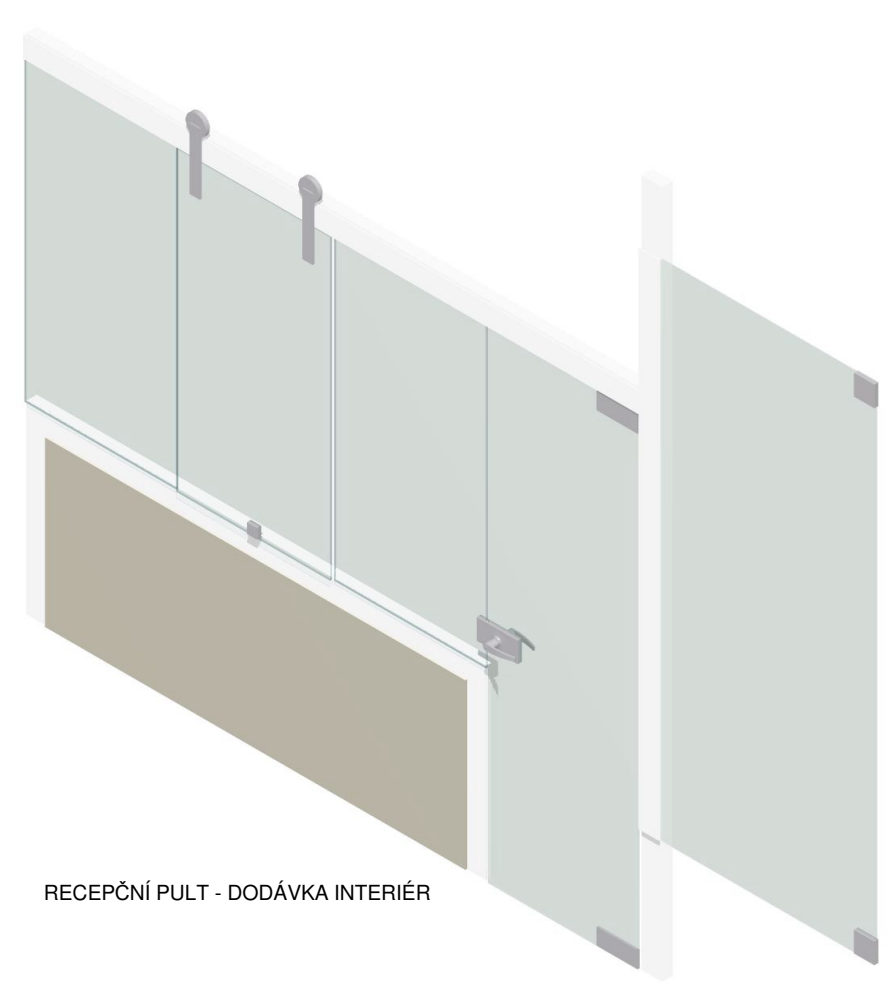
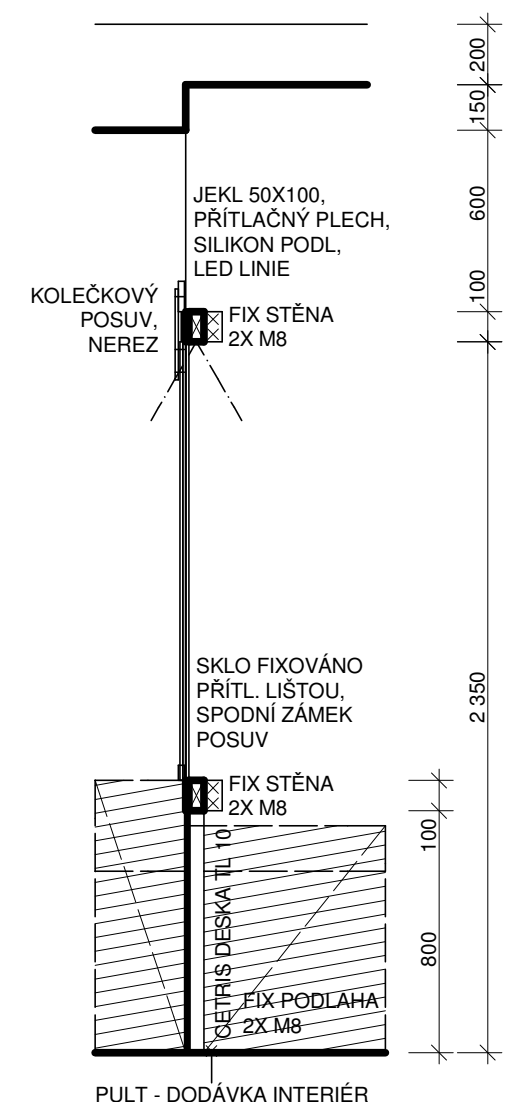
- Central window unit width: 2100 mm
- Side panel width (each): 1250 mm
- Frame thickness (each side): 50 mm
- Frame thickness (center): 1000 mm
- Frame thickness (center): 1000 mm
- Frame thickness (center): 50 mm
- Frame thickness (center): 150 mm

The drawing is labeled "STYK JEDNOTLIVÝCH MODULŮ PERO DŘÁŽKA, STYK STĚNA DŘ. LÍŠTA" (Joint of individual frame modules, frame joint, frame joint).

STYK STĚNA TMELENÁ SPÁRA / DŘ. LIŠTA

Q1 - 1800X3400, 2KS; OKNO EXT NEOTVÍRÁVÉ SE SPODNÍ PLNOU VÝPLNÍ V SESTAVĚ.
DŘ RÁM, LEPENÝ PROFIL, PRŮBEŽNÁ LAMELA, TVRĐÁ DŘEVINA MODŘÍN/MERANTI, SILNOVSTVÁ LAZURA ODSTÍN
BOROVICE, AD SOUSEDNÍ CHODBA, HLINÍKOVÁ OKAPNICE TMAVÝ BRONZ, IZOL DVOUSKLO, TERMOMÁČEK,
VNITŘNÍ I VNĚJŠÍ VRSTVENÉ BEZP. SKLO MIN 782, SPODNÍ VÝPLŇ TEPELNĚ IZOL. SENDVIČ PANEĽ.
D1 - 2000X2350+1000, 1KS; DVEŘE EXT VSTUPNÍ DVOUKRÍDLÉ PROSKLENÉ SE SPODNÍ PLNOU VÝPLNÍ A NADSVĚTLÍKEM.
ÚNIKOVÉ OTV VĚN, DŘ RÁM, LEPENÝ PROFIL, PRŮBEŽNÁ LAMELA, TVRĐÁ DŘEVINA MODŘÍN/MERANTI, SILNOVSTVÁ
LAZURA ODSTÍN BOROVICE, AD SOUSEDNÍ CHODBA, HLINÍKOVÁ OKAPNICE TMAVÝ BRONZ, IZOL DVOUSKLO,
TERMOMÁČEK, VNITŘNÍ I VNĚJŠÍ VRSTVENÉ BEZP. SKLO MIN 782, SPODNÍ VÝPLŇ TEPELNĚ IZOL. SENDVIČ PANEĽ.
2X PANIK MADLO+EXCENTR VĚT MADLO 180CM, NEREZ, 2X SAMOZAVÍRÁČ S KLIZNOU KOORD LIŠTOU A ARETACÍ,
AUTOMATICKÁ ZAŠTRČ. BEZP ROZETA, 3 BODOVÝ ZÁMĚK, EL. VRÁTNY, OBOUSTR. OKOP PLECH NEREZ, PRAHOVÁ LIŠTA

STAVBA:	ÚPRAVA VSTUPU ZŠ PETŘINY-S, NA OKRAJI 305/43, 162 00 PRAHA 6 PAR.Č. 473/40+305+306, K.Ú VELESLAVÍN			
STAVEBNÍK:	MĚSTSKÁ ČÁST PRAHA 6, ČS.ARMÁDY 601/23, 160 52 PRAHA 6			
ZPRACOVATEL:	ING. ARCH. JIŘÍ HUŠEK, NA OKRAJI 1318/3, 162 00 PRAHA 6 ČKA 3532, jhusek@volny.cz, 732 926 720			
ČÁST:	D.1.1 - ARCHITEKTONICKO-STAVEBNÍ ŘEŠENÍ			
OBSAH:	VÝPLNĚ OTVORŮ			
	STUPEŇ: DPS	DATUM: 02/2024	MĚŘÍTKO: 1:50/2xA4	Č. VÝKR: D.1.1.c1
				PARÉ:



POZN.: PROVÁDĚCÍ DOKUMENTACE SLOUŽÍ JAKO ZADÁNÍ A NENÍ PODKLADEM K VÝROBĚ. PŘESNÉ ROZMĚRY JE NUTNÉ OVĚŘIT NA STAVBĚ A PŘEDLOŽIT VÝROBNÍ DOKUMENTACI KE SCHVÁLENÍ, VČ. VZORKOVÁNÍ POVRCHOVÝCH ÚPRAV A PRVKŮ KOVÁNÍ.

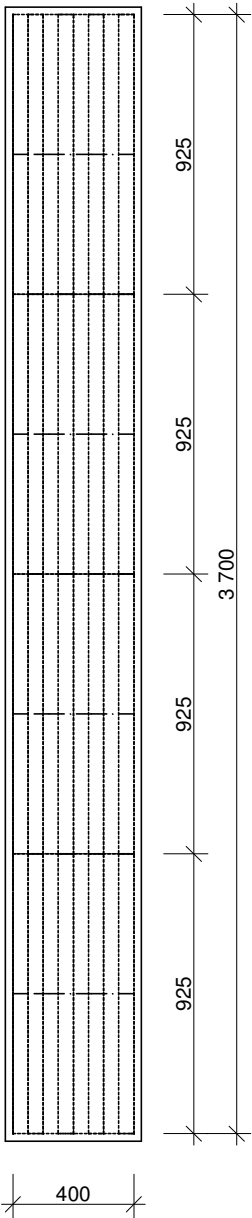
STAVBA:	<div>ÚPRAVA VSTUPU</div> <div>ZŠ PETŘINY-S, NA OKRAJI 305/43, 162 00 PRAHA 6 PAR.Č. 473/40+305+306, K.Ú VELESLAVÍN</div> <div></div>				
STAVEBNÍK:	MĚSTSKÁ ČÁST PRAHA 6, ČS.ARMÁDY 601/23, 160 52 PRAHA 6				
ZPRACOVATEL:	ING. ARCH. JIŘÍ HUŠEK, NA OKRAJI 1318/3, 162 00 PRAHA 6 ČKA 3532, jhusek@volny.cz, 732 926 720				
ČÁST:	D.1.1 - ARCHITEKTONICKO-STAVEBNÍ ŘEŠENÍ				
OBSAH:	RECEPCE - ZÁSTĚNA				
	STUPEŇ: DPS	DATUM: 02/2024	MĚŘÍTKO: 1:25/2xA4	Č. VÝKR: D.1.1.c2	PARÉ:

Z1 - SKL PŘEPÁŽKA - KALENÉ SKLO TL8MM, SPODNÍ VÝPLŇ CETRIS TL 10, JEKLOVÝ NOSNÍK, SLOUP A RÁM 50X100MM, LED LINIE CELOSKL DV, KLIKA, PANTY, ZÁMEK, TERČOVÉ FIX PLOTNY, DV ZARÁŽKA, POSUVNÉ OKNO, HORNÍ VEDENÍ S KOLEČKY, ZÁMEK

PŪDORYS

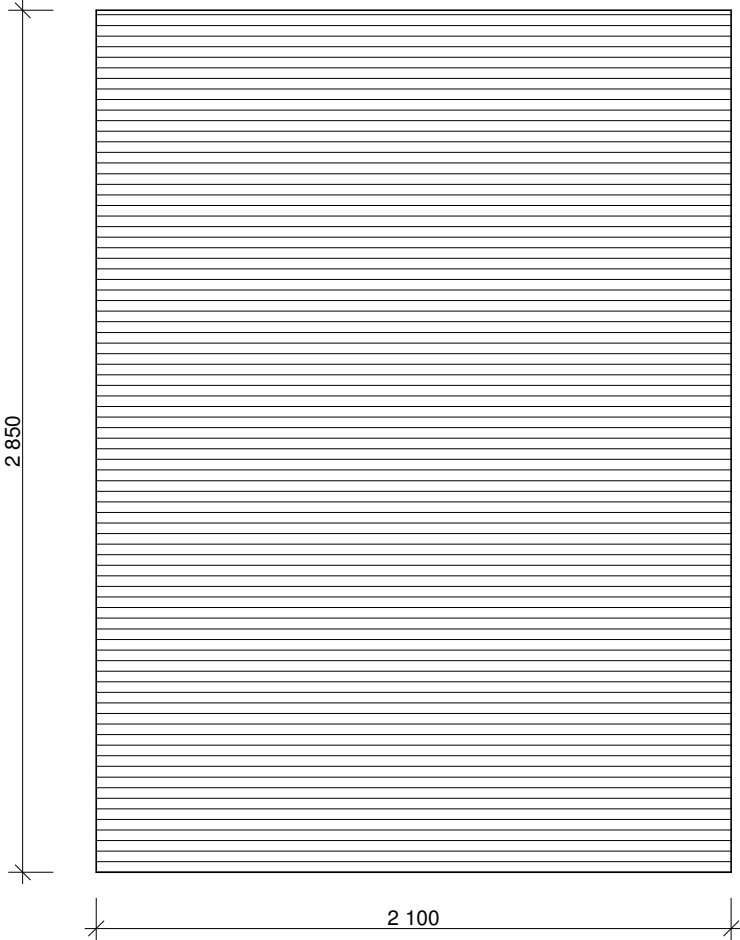
ČISTÍCÍ ROŠT

Z4 - KOVOVÝ ROŠT INTEGROVANÝ DO DLAŽBY 400X925, 4KS
SVISLÉ OCELOVÉ PÁSKY 30X5MM Ā 20MM PROVÁZANÉ
KULATINOU D16, SVAŘENO, POZINK, OBVODOVÝ RÁMEČEK EXIST



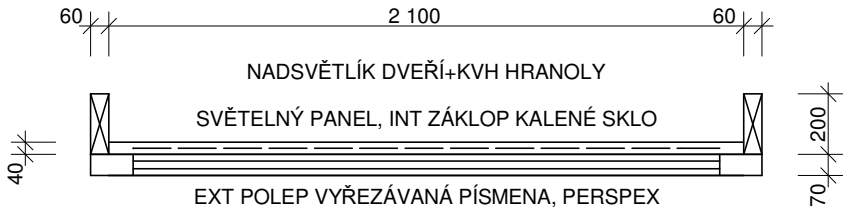
ČISTÍCÍ ZÓNA VSTUP

Z3 - INTEGROVANÁ LAMELOVÁ ROHOŽ PRO ÚNIKOVÉ CESTY 2,1X2,85M,
TEXTILNÍ A GUMOVÉ PÁSKY V HLINÍKOVÝCH PROFILECH, TL 17MM, Š 27MM,
PROPOJENÉ NEREZ LANKEM S DIST MEZEROU 5MM,
OBVODOVÝ HLINÍKOVÝ RÁMEČEK, L20X20X3, PODKLAD VYROVNAT

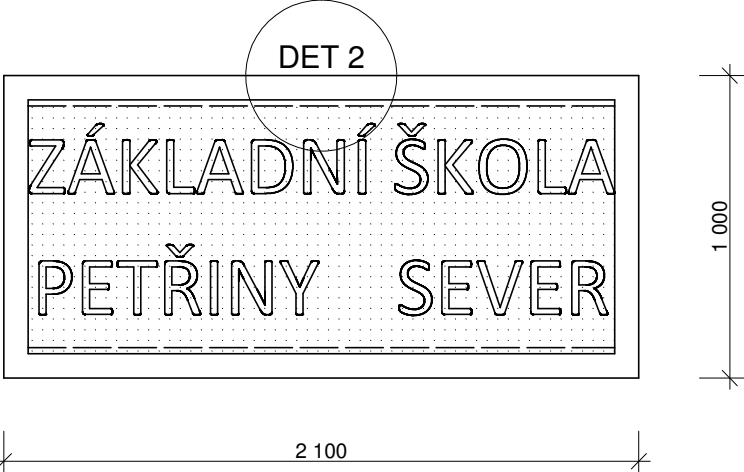


SVĚTELNÝ PANEL

Z2 - SVĚTELNÝ PANEL S LOGEM/NÁZVEM ŠKOLY
VNITŘNÍ POLEP BÍLÉ PRŮSVITNÉ FÓLIE NA IZOLAČNÍM DVOJSKLE NÁSTAVCE NAD VSTUPNÍMI DVEŘMI,
HORNÍ A SPODNÍ LED PÁS V AL PROFILU, VNITŘNÍ ODNÍMATELNÝ ZÁKLOP KALENÉ SKLO TL 5MM S BÍLOU
PRŮSVITNOU FÓLIÍ, FIX V HORIZONTÁLNÍM SPODNÍM A HORNÍM NEREZ L PROFILU S JEKLOVOU PODLOŽKOU,
VNĚJŠÍ POLEP VYŘEZÁVANÁ GRAFIKA / LOGO ŠKOLY, NÁPIS Z JEDNOTLIVÝCH PÍSMEN V 17,5CM,
VÝŘEZY BAREVNÝ PERSPEX TL 4-6MM, LEPENO



PŮDORYS



POHLED

DET 2



L 40X40+JEKL 30X20,
NEREZ, FIX NA RÁM
OKNA NADSVĚTLÍKU

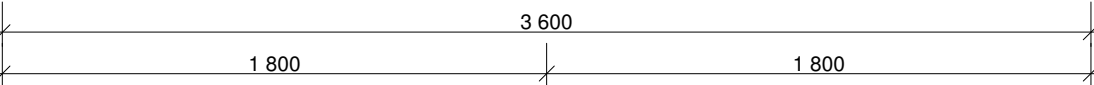
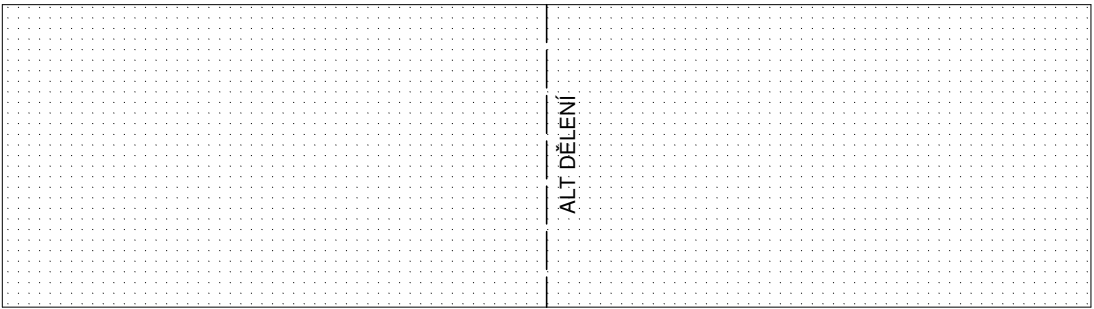
Z-4

Z-3

Z-2

ZRCADLO

Z5 - NÁSTĚNNÉ ZRCADLO 3,6X1M, BROUŠENÁ HRANA, LEPENO NA ZPEVNĚNÝ A VYROVNANÝ PODKLAD
STĚNY SCHODIŠTĚ, ALT. SAMOSTATNOU PODLOŽKU

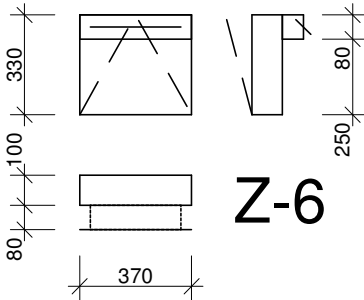


POHLED

Z-5

POŠTOVNÍ SCHRÁNKA + VHOZ

Z6 - POŠTOVNÍ SCHRÁNKA S VHOZEM,
NEREZ, INTEGROVÁNO DO TEPELNĚ
IZOLAČNÍHO SENDVIČ PANELU FIX
VÝPLNĚ OKNA, ZADNÍ DV+ZÁMEK



Z-6

POZN.: PROVÁDĚCÍ DOKUMENTACE SLOUŽÍ JAKO ZADÁNÍ A NENÍ PODKLADEM K VÝROBĚ, PŘESNÉ
ROZMĚRY JE NUTNÉ OVĚRIT NA STAVBĚ A PŘEDLOŽIT VÝROBNÍ DOKUMENTACI KE SCHVÁLENÍ, VČ.
VZORKOVÁNÍ POVRCHOVÝCH ÚPRAV A PRVKŮ KOVÁNÍ.

STAVBA:

ÚPRAVA VSTUPU

ZŠ PETŘINY-S, NA OKRAJI 305/43, 162 00 PRAHA 6
PAR.Č. 473/40+305+306, K.Ú VELESЛАVÍN

STAVEBNÍK:

MĚSTSKÁ ČÁST PRAHA 6, ČS.ARMÁDY 601/23, 160 52 PRAHA 6

ZPRACOVATEL:

ING. ARCH. JIŘÍ HUŠEK, NA OKRAJI 1318/3, 162 00 PRAHA 6
ČKA 3532, jhusek@volny.cz, 732 926 720

ČÁST:

D.1.1 - ARCHITEKTONICKO-STAVEBNÍ ŘEŠENÍ

OBSAH:

ZÁMEČNICKÉ PRVKY

STUPEŇ:
DPS

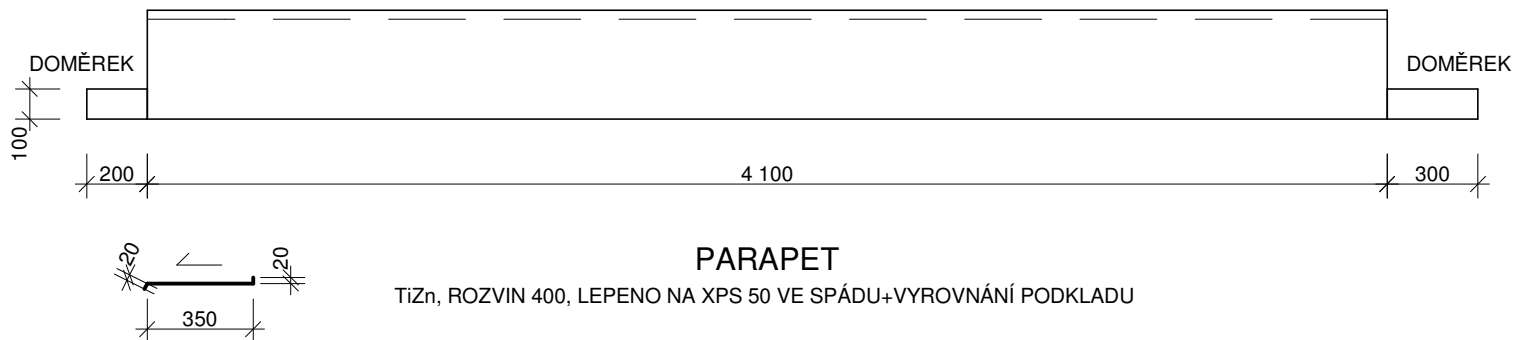
DATUM:
02/2024

MĚŘÍTKO:
1:25/2xA4

Č. VÝKR:
D.1.1.c3

PARÉ:

K-1



POZN.: PROVÁDĚCÍ DOKUMENTACE SLOUŽÍ JAKO ZADÁNÍ A NENÍ PODKLADEM K VÝROBĚ. PŘESNÉ ROZMĚRY JE NUTNÉ OVĚŘIT NA STAVBĚ A PŘEDLOŽIT VÝROBNÍ DOKUMENTACI KE SCHVÁLENÍ, VČ. VZORKOVÁNÍ POVRCHOVÝCH ÚPRAV A PRVKŮ KOVÁNÍ.

STAVBA:

ÚPRAVA VSTUPU

ZŠ PETŘINY-S, NA OKRAJI 305/43, 162 00 PRAHA 6
PAR.Č. 473/40+305+306, K.Ú VELESLAVÍN



STAVEBNÍK:

MĚSTSKÁ ČÁST PRAHA 6, ČS.ARMÁDY 601/23, 160 52 PRAHA 6

ZPRACOVATEL:

ING. ARCH. JIŘÍ HUŠEK, NA OKRAJI 1318/3, 162 00 PRAHA 6
ČKA 3532, jhusek@volny.cz, 732 926 720

ČÁST:

D.1.1 - ARCHITEKTONICKO-STAVEBNÍ ŘEŠENÍ

OBSAH:

KLEMPÍŘSKÉ PRVKY

STUPEŇ:
DPS

DATUM:
02/2024

MĚŘÍTKO:
1:25/1xA4

Č. VÝKR:
D.1.1.c4

PARÉ: